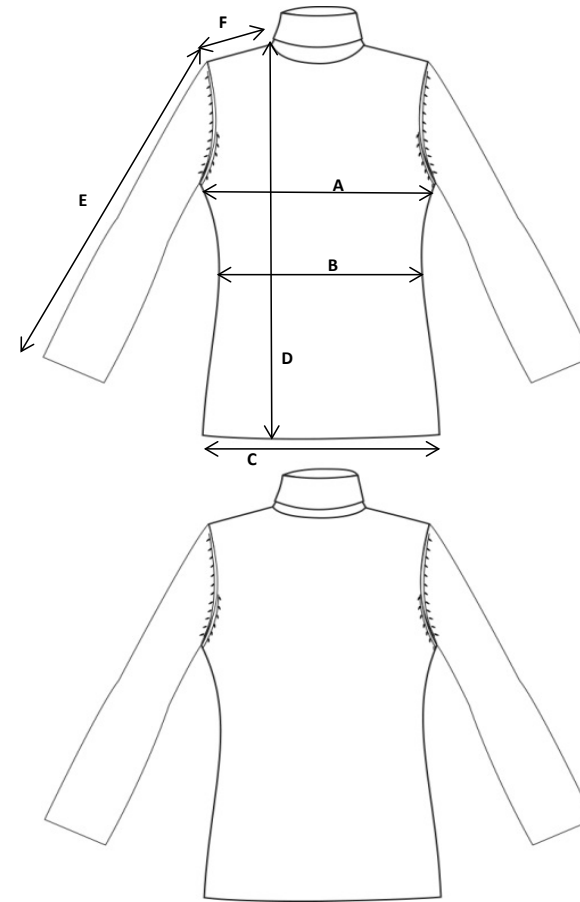


F6563 ff

Bio-Damen-Pullover "Florine"

Größentabelle						
Maßeinheit (cm)	Position	Toleranz +/-	36/38	40/42	44/46	48
			S	M	L	XL
1/2 Brustumfang (3cm unterhalb der Armhöhle)	A	+/-2,0	43	47	51	55
1/2 Taille	B	+/-2,0	42	46	50	54
1/2 Saumweite	C	+/-2,0	43	47	51	55
Gesamtlänge	D	+/-2,0	60	61	63	66
Schulterbreite	F	+/-2,0	8	9	10	11
Ärmellänge	E	+/-1,0	55,5	56	56,5	57



55% SCHURWOLLE (BIO) / VIRGIN WOOL (ORGANIC) / LAINE VIERGE (BIO) / ULD / LANA / GYAPJÚ / LANA / WOL / LÄ / ULL
45% BAUMWOLLE (BIO) / COTTON (ORGANIC) / COTON (BIO) / BOMULD / ALGODÓN / PAMUT / COTONE / KATOEN / ALGODÃO / BOMULL

DE WASHBAR IN EINEM WÄSCHESACK BEI 30° IM WOLLWASCHGANG / VON LINKS WASCHEN / LIEGEND TROCKNEN
 EN WASHABLE AT 30° IN THE WOOL CYCLE IN A LAUNDRY BAG / WASH INSIDE OUT / DRY FLAT
 FR LAVAGE EN CYCLE LAINE À 30° AVEC FILET DE LAVAGE / RETOURNER AVANT LAVAGE / SÈCHAGE À PLAT